



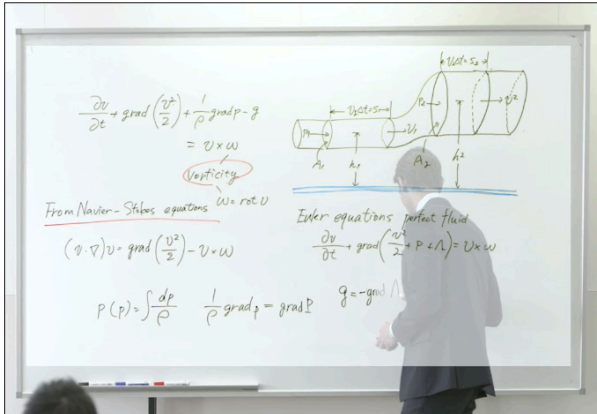
## Genießen Sie die volle Aufmerksamkeit...

Begeistern Sie Ihr Publikum: Mit Sony Edge Analytics Appli-ance können unkompliziert und zeitsparend wirkungsvolle Inhalte für Videopräsentationen erstellt werden.

Mithilfe intelligenter Videoanalysetechnologie lässt sich das Publikum stärker einbeziehen. Die prägnante Visualisierung von Inhalten steigert die Qualität der Kommunikation erheblich. Die Aufmerksamkeit des Publikums ist Ihnen gewiss.



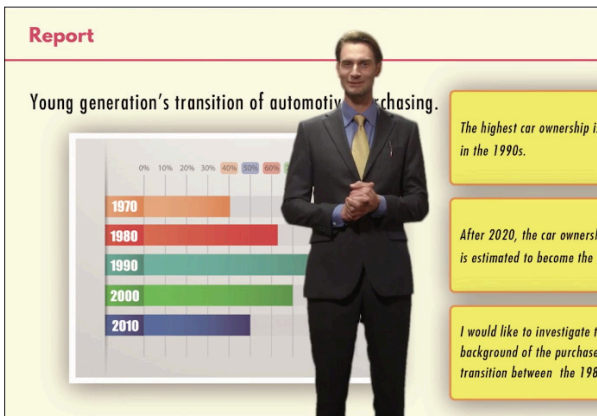
- Technologie zur Handschrifterkennung
- Inhalte stets sichtbar durch Augmented Reality (AR)
- Der Präsentator wird bei Aufzeichnung mit eingeblendet ohne die Präsentationsinhalte zu überdecken
- Overlay ohne Chroma Key ermöglicht Echtzeit-Einblendung von Grafiken, Bildern, Animationen o.ä.
- Kamera Auto-Tracking: Der Vortragende wird automatisch und ruckelfrei von der Kamera verfolgt
- Fokus Area Cropping – in Full HD
- Automatische Steuerung durch KI
- Nahaufnahmen durch Gesten
- Intuitive webbasierte Benutzeroberfläche



## AR Handschriftenerkennung

Über AR (Augmented Reality) werden handschriftliche Texte und Diagramme auf einer Tafel oder einem Bildschirm für die Zuhörer vollständig sichtbar dargestellt – unabhängig von der Position des Vortragenden.

Auch in der Aufzeichnung einer Präsentation wird der Sprecher eingeblendet, so bleibt der reale Eindruck ungeschmälert erhalten.



## Overlay ohne Chroma Key

Die Überlagerungsfunktion ermöglicht es dem Präsentator ohne Spezialwissen wirkungsvolle unterstützende Inhalte in Echtzeit einzubinden.

Es können animierte Bilder, Standbilder, visualisierende Grafiken oder ein HDMI Signal hinterlegt werden. So bleibt Ihre Präsentation im Gedächtnis und wird anschaulich und verständlich.



## Kamera Auto-Tracking

Die Kamera folgt dem Präsentator präzise und ruckelfrei, sodass er während seiner Präsentation immer im Fokus und innerhalb des Bildes bleibt.

Ein separater Kameramann ist nicht nötig, die automatische Steuerung durch KI ermöglicht eine problemlose Aufnahme auch von vielfältigen Präsentationen.



## Focus Area Cropping – in Full HD

Aus einem Kamerabild können zwei unterschiedliche Bereiche definiert werden. Der Benutzer kann ein zugeschnittenes Bild aus dem 4K-Hauptstandbild auswählen.

Der zugeschnittene Bereich kann dabei entweder als statisch oder dynamisch festgelegt werden, um den Bewegungen des Sprechers zu folgen.