

K&F E 90 MK II

- 2-Weg Hochleistungs-Zeilenlautsprecher, 4 x 5"/1" Kurzhorn
- Vertikale Bündelung ab 300 Hz
- Gute Sprach- und Silbenverständlichkeit in halligen Räumen
- Für Nahfeldanwendung bis hin zu größeren Distanzen geeignet
- Hohe Betriebssicherheit durch rückstellende Schutzschaltung
- 8 Ω Anschlußimpedanz oder 100 Volt Varianten mit Ringkernübertrager



Das Modell K&F E 90 MK II ist ein 2-Weg Passiv-Lautsprecher, der als Hochleistungs-Schallzeile konzipiert wurde und sich speziell für Räume mit problematischer Akustik eignet. Die dem Zeilenlautsprecher eigene Abstrahlcharakteristik weist eine deutliche Bündelung der Schallenergie in der Vertikalen auf, die bei der K&F E 90 MK II bereits bei 300 Hz einsetzt. Eine derart kontrollierte Abstrahlung reduziert deutlich Reflexionen an Decke und Boden. Die so gebündelte Schallenergie ermöglicht auch die akustische Ausleuchtung lang gestreckter Räume. Sehr gut eignet sich das System K&F E 90 MK II deshalb für die Sprach- und Musikübertragung in Kirchen, Konferenzräumen, Hör- und Gemeindesälen, historischen Bauten und in moderner (Glas-)Architektur.

Die optische Integration der K&F E 90 MK II ist besonders durch das ästhetische Erscheinungsbild der schlanken Säulenform und der elegant gerundeten Frontabdeckung möglich. Bewährt hat sich auch die Verwendung der K&F E 90 MK II in hochwertigen Durchsageanlagen, zum Beispiel für Bahnhof, Passage, Flughafen oder Industrie.

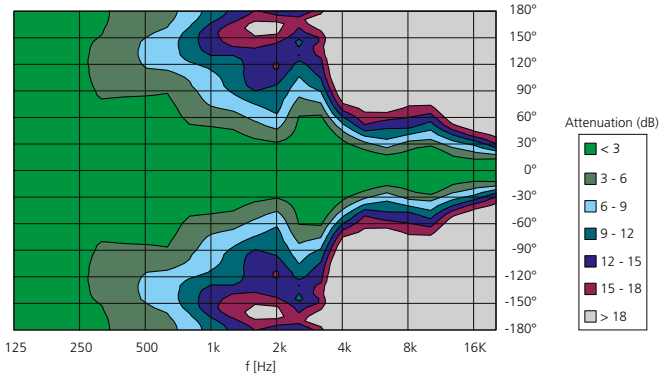
Das System ist als hochwertiges Zweiweg-Passivsystem mit vier 13 cm Bassmitteltontchassis und einem mittig angeordneten 1" Kurzhorn aufgebaut. Die Frequenzweiche ist mit selbstrückstellenden Schutzschaltungen, getrennt für Hoch- und Tieftonzweig, ausgestattet. Die Lautsprecher sind weitgehend feuchtigkeitsresistent. Die K&F E 90 MK II ist lieferbar mit 8 Ohm Anschlußimpedanz und in 100 Volt Varianten mit wählbaren 50/100/150 VA mit verlustarmen Ringkernübertrager.

Zur Festmontage und für mobilen Betrieb der K&F E 90 MK II steht umfangreiches Zubehör zur Verfügung. Die K&F E 90 MK II hat eine hervorragende Performance und ist nicht nur ein idealer Ersatz für veraltete 100 Volt Schallzeilen: Vielmehr ist dieses System aufgrund der Leistungsreserven und der idealen Verbindung von Form (schlanke Säule) und Funktion (gebündelte Schallabstrahlung) erste Wahl bei der Neu-Projektierung von Beschallungsanlagen. Eine Vielzahl von Anforderungen, speziell in problematischer Raumakustik und Architektur lassen sich mit der K&F E 90 MK II ökonomisch und effizient lösen.

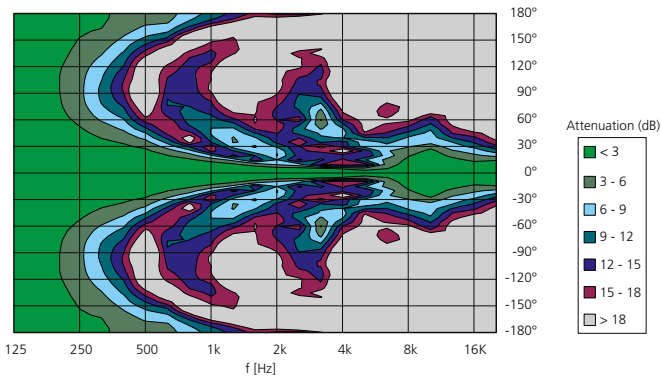
K&F E 90 MK II	
Prinzip	Passives 2-Weg-System, Schallzeile
Betrieb mit	K&F PLM+ Serie K&F D-Serie Lab.gruppen IPD 2400 K&F SystemRack ¹ K&F TOPAS ¹ Passiv an linearen Endstufen
Übertragungsbereich -10 dB	95 Hz – 20 kHz
Übertragungsbereich ±3 dB	140 Hz – 18 kHz
Abstrahlwinkel nominal	100° x 20° TT, 70° x 70° HT (hor. x vert.)
Nennbelastbarkeit	150 Watt
Programmbelastbarkeit	250 Watt
Peakbelastbarkeit	500 Watt
Maximaler Schalldruck	124 dB (SPL Peak/1 m)
Nennimpedanz	8 Ω
Lautsprecher pro Kanal	Siehe Matrix
Komponenten	1" Gewebekalotte mit Hornvorsatz 4 x 5" Tiefmitteltontlautsprecher Frequenzweiche 3,5 kHz 18 dB/Oktave, selbstrückstellende Schutzschaltung für 5" und 1" Lautsprecher
Anschlüsse	2 x speakON® 4-pol NLT4MP (+1/-1) IN parallel zu OUT
Gehäuseausführung	Trapezförmiges Gehäuse aus 15 mm Birken-Multiplex mit hochfester Strukturlackierung (PU) in RAL 9005 (schwarz) oder RAL 9010 (weiß), 3 x M6 Gewindeeinsatz, ballwurfsichere Stahlgitter schwarz gepulvert mit Akustikschaum in Gehäusefarbe vor dem Gitter im 'Softline'-Design
Abmessungen (B x H x T)	170 x 670 x 200 mm
Gewicht	9,7 kg
Farbe	RAL 9005 (schwarz) RAL 9010 (weiß) RAL Sonderfarben
Optionen	'100 Volt' mit 50/100/150 VA Ringkernübertrager (11,2 kg) 'Klemmanschluss' statt speakON®-Anschluss 'Outdoor Mobile'
Zubehör	Siehe Katalog oder www.kling-freitag.de

¹ Abgekündigt zum Oktober 2015

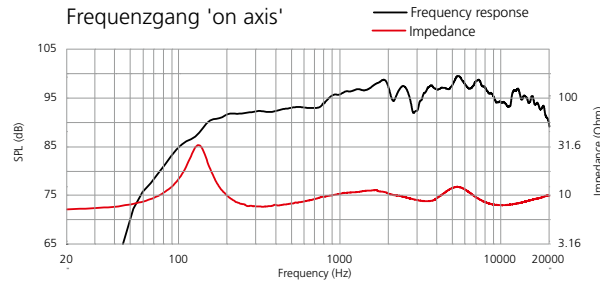
Horizontales Abstrahlverhalten



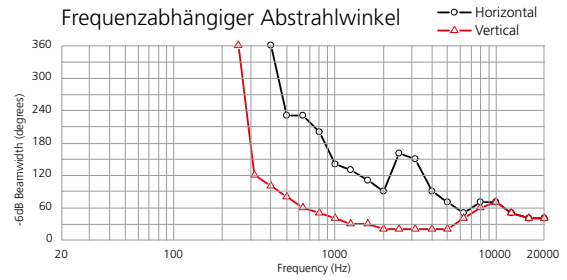
Vertikales Abstrahlverhalten



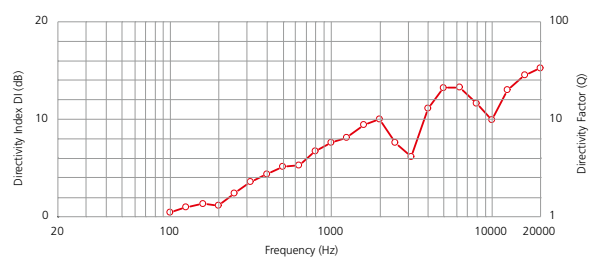
Frequenzgang 'on axis'



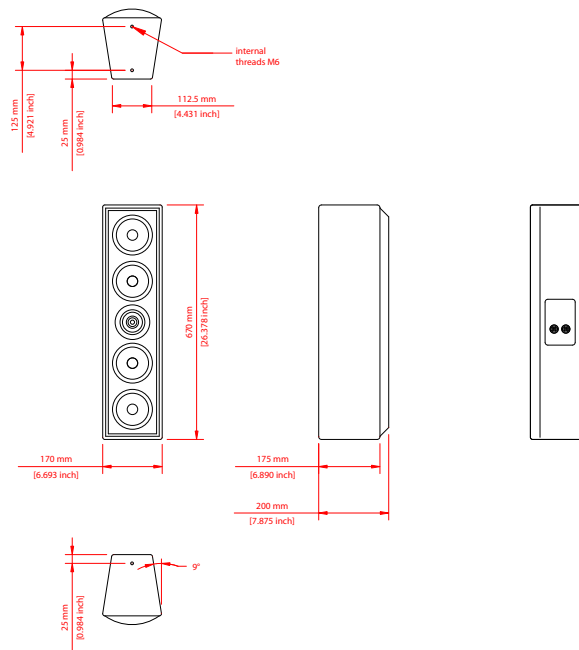
Frequenzabhängiger Abstrahlwinkel



Directivity



Alle Messungen unter Freifeldbedingungen. Frequenzgangdiagramme 1/6 Okt. geglättet. Abstrahl- und Polardaten 1/3 Okt. geglättet. Technische Änderungen, die der Verbesserung der Produkte dienen, behalten wir uns vor. Irrtümer vorbehalten.



Weiterführende Informationen und Daten, z.B. Ausschreibungstexte, Benutzerhandbücher, technische Zeichnungen in den Formaten DWG, DXF und PDF, sowie Datensätze für die Akustiksimulation mit Ease und Ulysses finden Sie auf unserer Website unter www.kling-freitag.de

KLING & FREITAG GmbH
Junkersstrasse 14
D-30179 Hannover
Tel. +49 (0)511 96 99 7-0
Fax +49 (0)511 67 37 94